

Codice Articolo : 87188

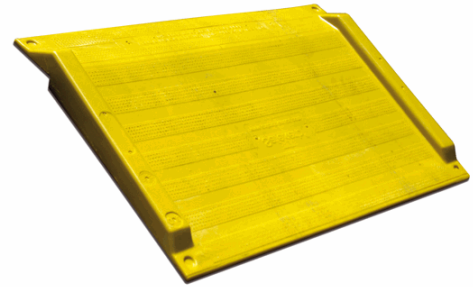
Descrizione : >Rampa di accesso 75x125,6x7,5cm Giallo

Marca : CARTELLI SEGNALATORI

Part - Number : BAR0806

Descrizione Estesa

Rampa gialla con superficie anti-scivolo e lati rialzati, in polietilene ad alta densità (riciclabile). Ideale per chi utilizza carrelli e deve oltrepassare piccole barriere tipo scalini o marciapiedi da 74 a 150 mm di altezza. Portata massima 350kg. Dimensioni: L 75 x P 125,6 x H 7,5cm. Peso 6Kg.



Dimensioni e peso Articolo confezionato

| | | |
|---------------------|------|----|
| Altezza : | 0,08 | mt |
| Lunghezza : | 1,26 | mt |
| Profondità : | 0,74 | mt |
| Peso : | 5,20 | kg |

Confezionamento

| | |
|---------------------|---|
| Confezione : | 1 |
| Imballo : | 1 |

Codice a Barre

| | |
|---------------------|---------|
| Pezzo : | 87188 A |
| Confezione : | |
| Imballo : | |

Caratteristiche

| | |
|--------------------------------|----------------------|
| Marca | Cartelli segnalatori |
| Colore | Giallo |
| Tipologia | Rampa |
| Dimensione | 75X125,6X7,5cm |
| Quantità per confezione | 1 pezzo |